



HARDkey RTC

Llaves de protección con reloj interno

¿Cuándo usar HARDkey RTC?

Este modelo de llave es el indicado cuando la aplicación o licencia de uso se comercializa con fecha de vencimiento. Al poseer un reloj interno, la validación de la fecha se realiza contra la llave y no contra el reloj de la PC que es vulnerable a ser modificado por el usuario final.

Beneficios:

- :: Posee un reloj interno (RTC)
- :: Transparente al usuario
- :: Modelos monousuario y de red
- :: Interfaz USB más rápida
- :: La mejor relación costo-beneficio del mercado

(*) También disponibles en modelo monousuario para aplicaciones que no requieren licenciamiento en red.

Las llaves HARDkey RTC son dispositivos electrónicos de protección que brindan una solución práctica al problema del licenciamiento de software. Su interfaz USB garantiza confiabilidad y practicidad de implementación.

Control de licencias con fecha de vencimiento

Internamente poseen un reloj de tiempo real (*RTC Real Time Clock*) que permite controlar la fecha de vencimiento de una licencia de uso en forma independiente del reloj de la PC. Con esto el desarrollador logra armar un esquema más seguro ya que el usuario final del sistema no puede alterar el reloj de la llave para extender el uso de una licencia vencida.

Control de licencias en una red (*)

Además de la ventaja que representa tener un reloj interno, estas llaves pueden usarse para armar un esquema de control de licencias en red en forma práctica y flexible, sin caer en los esquemas rígidos de protección de software basados en números de serie o características particulares del hardware del usuario.

Se pueden armar esquemas de protección donde no existan limitaciones respecto a cuántos usuarios pueden ingresar en forma concurrente al sistema o el desarrollador puede optar por restringir el uso a determinada cantidad de licencias. Las llaves de por sí no tienen una limitación en ese sentido.

Una ventaja importante es que permite llevar el control por separado del uso de licencias de red en sistemas que consten de varios módulos, por ejemplo facturación, control de stock, contabilidad, sueldos, etc., con valores distintos para el número de licencias concurrentes que el usuario puede ejecutar de cada módulo en particular. Todo esto con una única llave.

HARDkey

HARDkey RTC Llaves de protección con reloj interno

La llave HARDkey como patrón de referencia temporal de la licencia

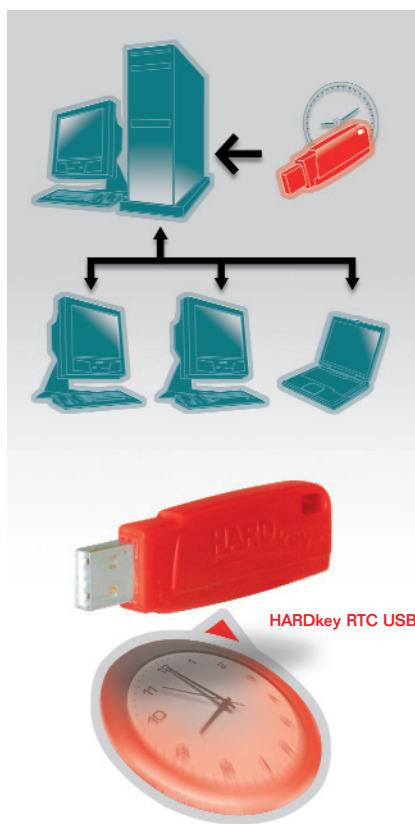
Con HARDkey RTC puede controlar la entrega de software en demostración, alquiler o leasing gracias a su reloj interno de tiempo real alimentado por una pila que le da una autonomía propia mayor a ocho años. La vida útil de la pila se extiende mientras la llave está conectada a la PC ya que en este caso se alimenta directamente de la interfaz USB. En aplicaciones multiusuario, cuenta con todas las características de la llave HARDkey NET, esto implica manejo completo de licencias en red con una sola llave, control de licencias independiente para sistemas modulares, límites de licencias configurables por el programador, memoria no-volátil para almacenar datos sensibles del sistema y mucho más. De esta forma el desarrollador cuenta con un protector que le brinda ventajas únicas y exclusivas, todo con la misma llave.

Generación de llaves en forma personalizada

A través de la llave programadora única para cada kit, se pueden generar licencias y habilitar llaves vírgenes para entregar al cliente final. De esta forma se logra un nivel de personalización del producto que brinda mayor seguridad al programador.

Actualización remota de llaves

Cuando un cliente requiere mayor número de licencias o la habilitación de algún módulo adicional, el desarrollador le envía un archivo ejecutable para actualizar la llave en forma remota.



Características Principales

- ❑ Permiten realizar control de licencias con fecha de vencimiento en forma segura.
- ❑ Modelos disponibles para aplicaciones monousuario y de red.
- ❑ Permite armar esquemas de control de licencias en red (*Sólo modelo de red)
- ❑ Conexión a la computadora mediante interfaz USB.
- ❑ Posee internamente 4K bytes de memoria no-volátil para el desarrollador

Lista parcial de compiladores soportados (*)

Visual Basic	CA Visual Object	ASP / PHP / Java
Visual C++	Borland C++	Clarion
Visual Studio.NET	Visual Fox	Delphi

* Soporta prácticamente cualquier compilador que acepte llamadas a librerías tipo DLLs

© 2002 Sitepro - HARDkey es una marca registrada de SITEPRO SA. Todas las demás marcas y productos son propiedad de sus respectivos dueños

Para más información:

En Argentina fabrica y distribuye:



SITEPRO S.A.
Solís 1225
(C1134ADA) Buenos Aires
Tel/Fax: (5411) 4305-5400
info@sitepro-sa.com.ar
www.sitepro-sa.com.ar

En Uruguay distribuye:



PRISTAR S.A.
Av. Italia 2364 - Of.201
(11600) Montevideo
Tel/Fax: (598+2) 486-0649
info@pristar.com.uy
www.pristar.com.uy